

Si certifica che il SISTEMA DI SOSTENIBILITÀ dell'azienda  
We certify that the SUSTAINABILITY MANAGEMENT SYSTEM of the Company

## SPI SRL

Sede/Head Quarte:

VIA GABRIELE JANNELLI 23/H - 80128 NAPOLI (NA), Italy

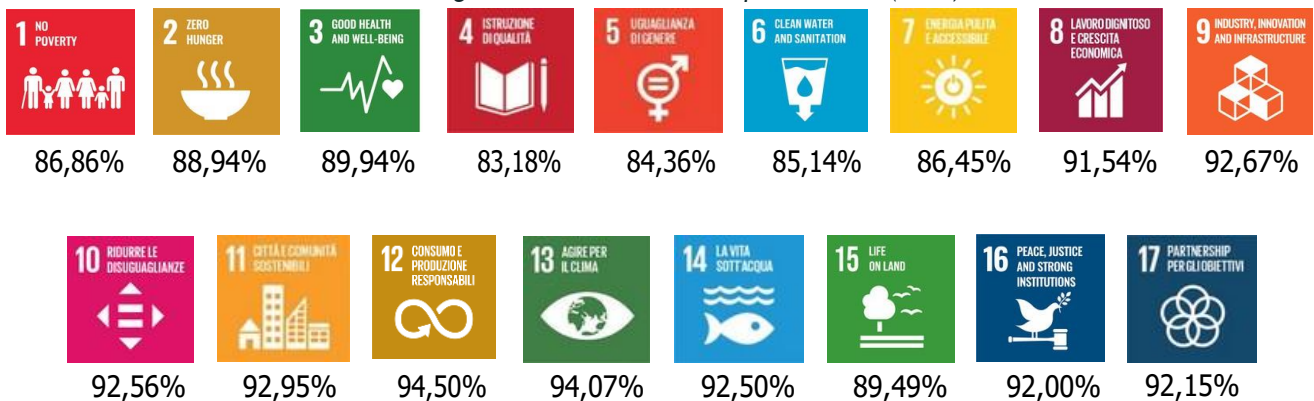
ha un /has an

**ESG - SDGs Rating:2022©**  
**(Environmental, Social, Governance)**

# AAA 89,95%

ED È CLASSIFICABILE COME **AZIENDA SOSTENIBILE**  
avendo raggiunto **n. 17 Obiettivi di Sviluppo Sostenibile (SDGs)**.

and it is classifiable as a COMPANY WITH A CONSOLIDATED PATH TOWARDS SUSTAINABILITY  
realizing n. 17 Sustainable Development Goals (SDGs) .



PER IL SEGUENTE CAMPO DI APPLICAZIONE  
FOR THE FOLLOWING SCOPE

**EROGAZIONE DI SERVIZI DI PROGETTAZIONE, DIREZIONE LAVORI E VERIFICA DI PROGETTI.**  
**PROVISION OF DESIGN SERVICES, WORK MANAGEMENT AND PROJECT VERIFICATION.**

Prima Emissione  
First Issue  
28/07/2023

Data modifica  
Modified On  
28/07/2023

Data di Scadenza/Rinnovo  
Renewal/Expiry Date  
28/07/2026

Settore/Sector: IAF 34 – IAF 35

## SUSTAINABLE DEVELOPMENT GOALS

QUALITY SISTEMA (ITALIA) SRLS

Via Antonio Iannotta, 4  
81052 Pignataro Maggiore (CE)  
P.Iva: 04637060619

Massimo De Maio

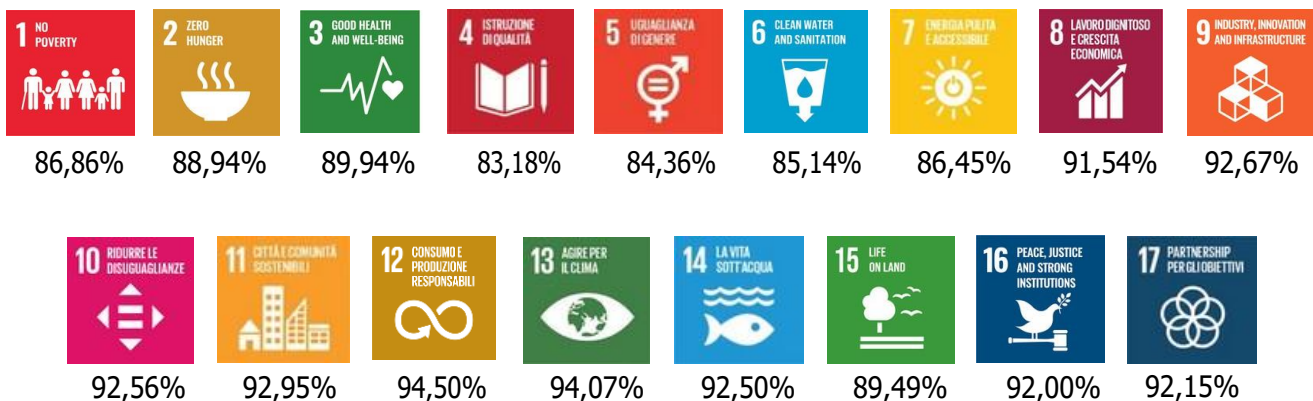
I risultati numerici della valutazione dell'ESG-SDGs Rating e dei singoli SDGs sono aggiornati annualmente ad ogni verifica  
The numerical results of the evaluation of the ESG-SDGs Rating and the individual SDGs are updated annually at each verification

**SPI SRL***Sede/Head Quarte:*

VIA GABRIELE JANNELLI 23/H - 80128 NAPOLI (NA), Italy

**in riferimento allo standard ESG - SDGs Rating:2022©  
(Environmental, Social, Governance)**

Rev.07 2022-05-17

**ESG Rating  
AAA 89,95%****ED È CLASSIFICABILE COME AZIENDA CON PERCORSO CONSOLIDATO VERSO LA SOSTENIBILITÀ  
avendo raggiunto n. 17 Obiettivi di Sviluppo Sostenibile (SDGs).***and it is classifiable as a COMPANY WITH A CONSOLIDATED PATH TOWARDS SUSTAINABILITY  
realizing n. 17 Sustainable Development Goals (SDGs) .***QUALITY SISTEMA (ITALIA) SRLS**

Per l'Organismo di Certificazione

For the Certification Body

81052 Pignataro Maggiore (CE)

P.Iva: 04637060619

Massimo De Maio

Prima Emissione

*First Issue*

28/07/2023

Data modifica

*Modified On*

28/07/2023

Data di Scadenza/Rinnovo

*Renewal/Expiry Date*

28/07/2026

*I risultati numerici della valutazione dell'ESG-SDGs Rating e dei singoli SDGs sono aggiornati annualmente ad ogni verifica  
The numerical results of the evaluation of the ESG-SDGs Rating and the individual SDGs are updated annually at each verification*

SI CERTIFICA CHE IL **SISTEMA DI GESTIONE DELLA SOSTENIBILITÀ** DELL'AZIENDA  
*We certify that the SUSTAINABILITY MANAGEMENT SYSTEM of the company*

## SPI SRL

*Sede/Head Quarte:*

VIA GABRIELLE JANNELLI 23/H - 80128 NAPOLI (NA), Italy

È CONFORME A  
*IS IN COMPLIANCE WITH*

### ESG - SDGs Rating:2022© (Environmental, Social, Governance)

Rev.07 2022-05-17

PER IL SEGUENTE CAMPO DI APPLICAZIONE  
*FOR THE FOLLOWING SCOPE*

**EROGAZIONE DI SERVIZI DI PROGETTAZIONE, DIREZIONE LAVORI E VERIFICA DI PROGETTI**

**PROVISION OF DESIGN SERVICES, WORK MANAGEMENT AND PROJECT VERIFICATION.**

**Settore/Sector: IAF 34 – IAF 35**

Prima Emissione

*First Issue*

28/07/2023

Data modifica

*Modified On*

28/07/2023

Data di Scadenza/Rinnovo

*Renewal/Expiry Date*

28/07/2026

**CERTIFICATION supports the Sustainable Development Goals**

Per L'Organismo di Certificazione

*For the Certification Body*

**QUALITY SISTEMA (ITALIA) SRLS**

Via Antonio Iannotta, 4

81052 Pignataro Maggiore (CE)

P.Iva: 04637060619

  
Massimo De Maio

(Presidente del C.d.A)

La validità della certificazione è subordinata alla valutazione annuale e al riesame completo del sistema con periodicità triennale  
*The validity of this certificate is subject to annual assessment and to complete re-assessment of the system every three years.*

**Scala di Rating ESG a fronte dello standard ESG-SDGs Rating:2022©  
 (ENVIRONMENTAL SOCIAL GOVERNANCE)**

<p>AAA+ (93% - 100%)  <b>AAA (86% - 92%)</b>                  AAA- (80% - 85%)</p>	<p><b>Azienda con percorso consolidato verso la Sostenibilità</b></p> <p><i>Company with a consolidated path towards sustainability</i></p>	<p>L'Azienda ha attuato e continua ad attuare un percorso virtuoso verso la Sostenibilità. I suoi prodotti e/o l'erogazione dei suoi servizi o le sue attività hanno una decisiva influenza positiva in riferimento agli aspetti ESG (Environmental Social Governance).</p> <p><i>The Company has established and continues to implement a virtuous path towards Sustainability. Its products and/or services/activities supply have a decisive positive influence on ESG (Environmental Social Governance) aspects.</i></p>
<p>AA+ (73% - 79%)                  AA (66% - 72%)                  AA- (60% - 65%)</p>	<p><b>Azienda con strutturato percorso verso la Sostenibilità</b></p> <p><i>Company with a structured path towards Sustainability</i></p>	<p>L'Azienda ha strutturato un percorso verso la Sostenibilità. I suoi prodotti e/o l'erogazione dei suoi servizi o le sue attività hanno un'influenza positiva in riferimento agli aspetti ESG (Environmental Social Governance). L'Azienda dimostra la volontà, la capacità e di essersi dotata degli adeguati strumenti per migliorare le proprie prestazioni in relazione agli aspetti ESG.</p> <p><i>The Company has a structured path towards Sustainability. Its products and/or services/activities supply have a decisive positive influence on ESG (Environmental Social Governance) aspects. The Company shows to has the willingness and the capability and to be equipped with appropriate tools to improve its performance related to ESG aspects.</i></p>
<p>A+ (54% - 59%)                  A (47% - 53%)                  A- (40% - 46%)</p>	<p><b>Azienda con avviato percorso verso la Sostenibilità</b></p> <p><i>Company with an ongoing path towards sustainability</i></p>	<p>L'Azienda ha avviato un percorso verso la Sostenibilità, ossia le sue attività sono parzialmente coerenti con un'economia Sostenibile. I suoi prodotti e/o l'erogazione dei suoi servizi o le sue attività hanno un'influenza positiva in riferimento agli aspetti ESG (Environmental Social Governance). L'Azienda dimostra la volontà e la capacità di migliorare le proprie prestazioni in relazione agli aspetti ESG.</p> <p><i>The Company has an ongoing path towards sustainability, in other words its activities are partially compliant with a Sustainable economy. Its products/services or activities supply have a positive influence on the ESG (Environmental Social Governance) aspects. The company demonstrates its willingness and the ability to improve its sustainability performance on ESG (Environmental Social Governance) aspects.</i></p>
<p>BBB+ (38% - 39%)                  BBB (34% - 37%)                  BBB- (30% - 33%)</p>	<p><b>Azienda con limitato percorso verso la Sostenibilità</b></p> <p><i>Company with a limited path towards sustainability</i></p>	<p>L'Azienda ha avviato un limitato percorso verso la Sostenibilità. I suoi prodotti e/o l'erogazione dei suoi servizi o le sue attività hanno una parziale influenza positiva in riferimento agli aspetti ESG (Environmental Social Governance). L'Azienda mostra la volontà di estendere il percorso per migliorare i propri prodotti/servizi o attività in relazione agli aspetti ESG.</p> <p><i>The Company has started a limited path towards Sustainability. Its products/services or activities supply have a limited positive influence on the ESG (Environmental Social Governance) aspects. The company shows its willingness to extend the path to improve its products/services or activities supply related with ESG aspects.</i></p>
<p>CCC+ (28% - 29%)                  CCC (24% - 27%)                  CCC- (20% - 23%)</p>	<p><b>Azienda che non ha avviato alcun percorso verso la Sostenibilità</b></p> <p><i>Company that has not embarked on any path towards sustainability</i></p>	<p>L'Azienda non ha avviato alcun percorso verso la Sostenibilità. I suoi prodotti e/o l'erogazione dei suoi servizi o le sue attività non influiscono positivamente sugli aspetti ESG (Environmental Social Governance). Tuttavia, l'Azienda ha avviato alcuni presidi per migliorare i propri prodotti/servizi o attività in relazione agli aspetti ESG.</p> <p><i>The Company has not embarked on any path towards sustainability. Its products/services or activities supply have not a positive impact on the ESG (Environmental Social Governance) aspects. However, the Company has set up some oversights to improve its products/services or activities related with ESG aspects.</i></p>
<p>D (0% - 19%)</p>	<p><b>Azienda che non ha alcun presidio del percorso sostenibile</b></p> <p><i>Company that has no oversight of the sustainable path</i></p>	<p>L'Azienda non ha ancora sviluppato presidi per il soddisfacimento dei requisiti di sostenibilità. I suoi prodotti e/o l'erogazione dei suoi servizi o le sue attività non influiscono positivamente sugli aspetti ESG (Environmental Social Governance). L'Azienda non dimostra interesse nell'attivare presidi per migliorare i propri prodotti/servizi o attività in relazione agli aspetti ESG (Environmental Social Governance).</p> <p><i>The Company has no oversights of the sustainable path. Its products/services or activities supply have not a positive impact on the ESG (Environmental Social Governance) aspects. The Company is uninterested in the oversights to improve its products/services or activities supply related with ESG aspects.</i></p>